

Onkodobrovolníci v Krajské nemocnici Liberec

Konference I slova léčí, aneb dobrovolníci na onkologických
pracovištích

Praha 27. února 2012

© Bc. Dana HRSTKOVÁ, Tomáš HENDRYCH, 2012

Dobrovolnický program

- Dlouhodobá vize:
 - Zpříjemnit pacientovi pobyt v nemocnici
- Odborné zaštitění programu:
 - Interní garant – hlavní sestra
 - Externí garant – MUDr. Ivana Štverka Kořínková
 - Koordinátor dobrovolníků
- Kontaktní osoby na odděleních:
 - LDN, spinální jednotka, onkologie, kožní, dětská psychiatrie, chirurgie, gastroenterologie, dialýza

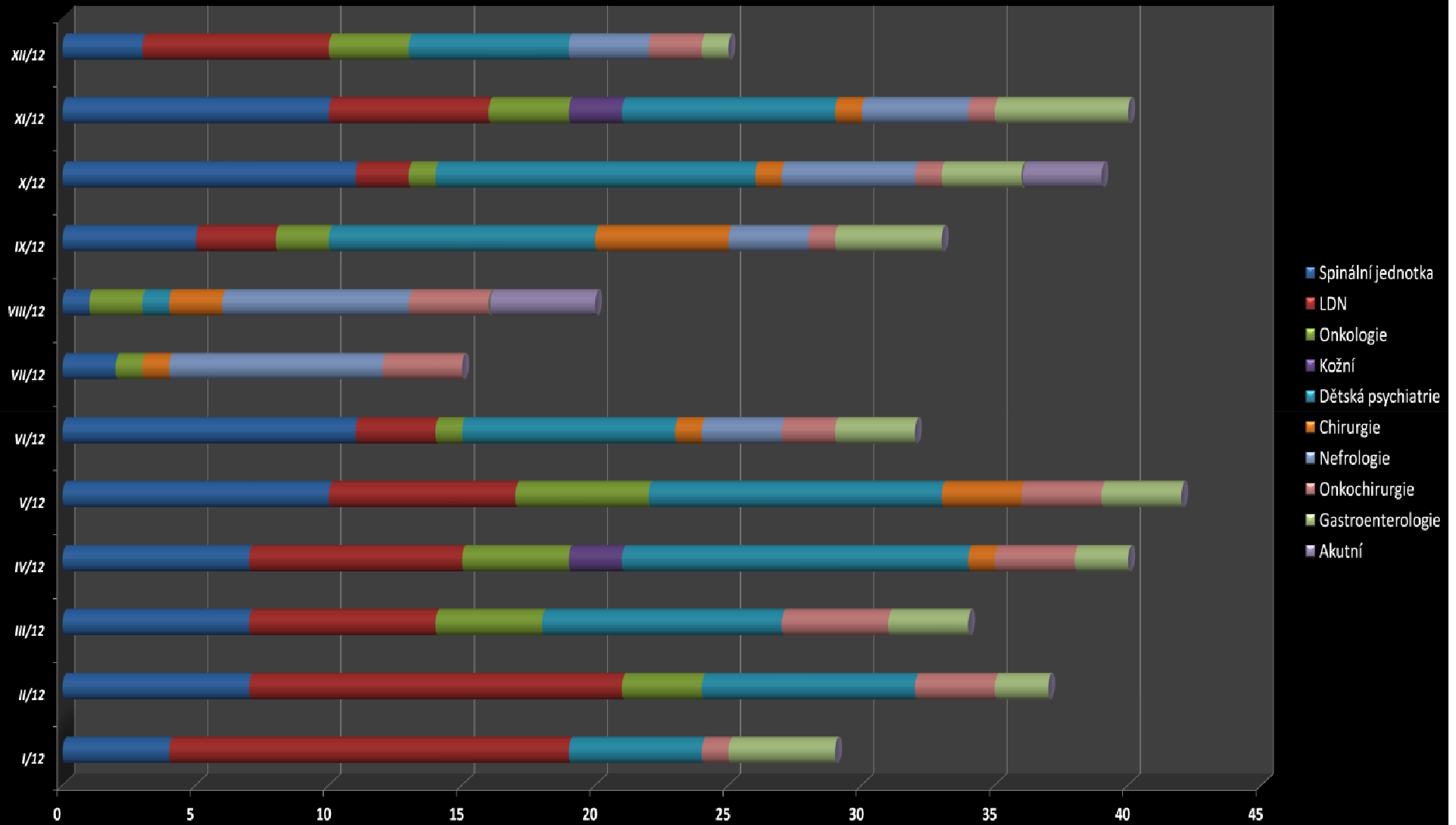
Komplexní onkologické centrum

- Lékařská a ošetrovatelská péče
 - Pacienti s onkologickou diagnózou
- 2 odbornosti (primariáty)
 - klinická a radiační onkologie
- Rozdělení na pracoviště, části:
 - Lůžková – standardní lůžkové oddělení (47 lůžek), jednotka speciální onkologické péče
 - Ambulantní
- 7 specializovaných týmů

Onkodobrovolníci

- Od listopadu roku 2003
- Statistika (stav k 31. 12. 2012):
 - 3 aktivní
 - 3 dočasně neaktivní
 - Plus neformální dobrodinci (Divokej Ir)
- Působí pouze v rámci lůžkové stanice
- Své aktivity zaměřují na:
 - Aktivizace v rovině sociální
 - Aktivní trávení volného času v nemocnici

Počty dobrovolnických návštěv podle jednotlivých oddělení (2012)





Dobrovolnice Eva při „reminiscenční terapii“ (foto: archiv Dobromysli)



„Co nám vlastně chybí – i si zazpíváme.“ (slova pacientky v pauze mezi písněmi)

Společné zpívání vánočních koled 11. 12. 2012 (foto: archiv Dobromysli)

Zkušenost s onemocněním

Vlastní zkušenost

- Působíště mimo onkologii
- Ošetření 2 zásadních rizik:
 - Velmi nepříjemné deja vu
 - Tendence k vnucování vlastních zkušeností
- 1 dk, SJ, vynikající
- 1 zájemkyně
 - Odmítla spolupráci
 - Nezdravá motivace

Zkušenost z rodiny

- Působíště bez omezení
- 1 dobrovolnice
 - KOC, DPO, vynikající
- 1 dobrovolnice
 - 2,5 roku, KOC
- 1 zájemkyně
 - Nezahájila činnost
 - Nezdravá vyhraněnost

Pozitiva, komplikace, specifika

- Uspokojování psycho-sociálních potřeb pacientů (dokládají dotazníková šetření)
- Humanizace nemocnic – lidský prvek v profesionálním světě
- Pro dobrovolníky náročné udržovat hranice – prevence!
- Uzavření pacienti
 - Dlouhodobá léčba (6týdenní) s řadou vedlejších účinků
 - Paradoxně dostatek volného času
 - Spádová oblast (LK + MB + část DC) – náročný kontakt s rodinou
- Psychická náročnost pro personál – to se někdy promítá do spolupráce s dobrovolníky
- Jakási stigmatizace onkologických onemocnění



Minivernisáž u příležitosti otevření expozice (foto: archiv Dobromysli)

Příklady problémů

- Nevhodný způsob evangelizace – ukončení spolupráce
 - Ztráta adventních věnců – nevyšetřeno
 - Tlumočení stížnosti – přeložení na jiné oddělení
 - Motivace pacientů k účasti na dobrovolnické aktivitě
-
- Obecná zásada – tam, kde o vhodnosti programu přesvědčeno vedení oddělení, tam víceméně bezproblémový průběh všech činností
 - Důležitou roli hraje i výběr a příprava dobrovolníků



Inkriminované adventní věnce (foto: archiv Dobromysli)

Děkujeme za pozornost



Dobrovolnické centrum
Krajské nemocnice Liberec, a. s.